



Mizumore-Goyou Made in Japan
水漏れ御用
Băng Silicon quấn ống tự dính Shin-Etsu

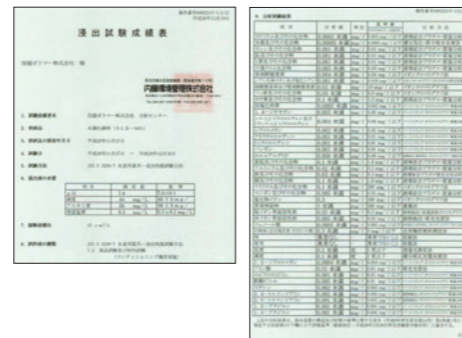
25mm(width)
2m(length)

25mm(width)
5m(length)

Thông số sản phẩm

Băng Silicon quấn ống tự dính Shin-Etsu	
Tên sản phẩm:	Băng Silicon quấn ống
Vật liệu:	Cao su Silicone
Màu:	Xám
Hình dạng:	Dải băng
Bề rộng:	25.4mm
Độ dày (giữa):	1.0mm
Nhiệt độ làm việc:	-50°C ~ 200°C
Độ bền kéo:	Trên 100N
Độ dẫn dài:	500%
Màu lớp bảo vệ:	Trong suốt

Tuân theo tiêu chuẩn và các chỉ tiêu dùng cho thực phẩm và phụ gia thực phẩm ... (Bộ Y tế và Phúc lợi Nhật Bản chứng chỉ số: 370) và Tuân theo tiêu chuẩn dùng cho nước sạch



Tuân theo các tiêu chuẩn để dùng cho nước sạch

Dải sản phẩm và quy cách

Tên sản phẩm	Mã sản phẩm	Hình dạng	Tồn kho	Số lượng đóng gói trong thùng		
				nhỏ	trung bình	lớn
Băng Silicon quấn ống tự dính Shin-Etsu 2m	SLB-MG 25W-2M	Convex	Hà Nội & HCMC	1 pcs	10 pcs	80 pcs
Băng Silicon quấn ống tự dính Shin-Etsu 5m	SLB-MG 25W-5M	Convex	Hà Nội & HCMC	1 pcs	5 pcs	30 pcs



Tuân theo tiêu chuẩn và các chỉ tiêu dùng cho thực phẩm và phụ gia thực phẩm ... (Bộ Y tế và Phúc lợi Nhật Bản chứng chỉ số: 370)

Lưu ý khi sử dụng

- Lưu giữ băng quấn Shin-Etsu xa tầm với của trẻ em. Tránh ánh sáng mặt trời trực tiếp và lưu giữ băng ở nhiệt độ phòng.
- Cần kiểm tra các vết bẩn, bụi trên bề mặt băng khi lưu trữ và sử dụng.
- Sau khi sử dụng, có thể cắt băng quấn bằng dao để sửa chữa vết rò rỉ.
- Cần bóc lớp màng bảo vệ chống dính trên bề mặt băng khi sử dụng
- Rửa tay sau khi quấn băng
- Việc sử dụng băng quấn Shin-Etsu để sửa chữa rò rỉ chỉ là giải pháp tạm thời
- Không sử dụng băng Silicon với các chất lỏng có dầu và các dung môi hữu cơ như xăng, dầu, sơn, chất tẩy rửa và toluen
- Chỉ nên sử dụng băng silicon với mục đích ngăn rò rỉ nước
- Băng sau khi sử dụng cần tiêu hủy và vứt bỏ theo quy định môi trường sở tại



Video hướng dẫn sử dụng

Quét mã QR để xem được video

* Nội dung trên có thể thay đổi tùy trường hợp

Liên hệ mua hàng:

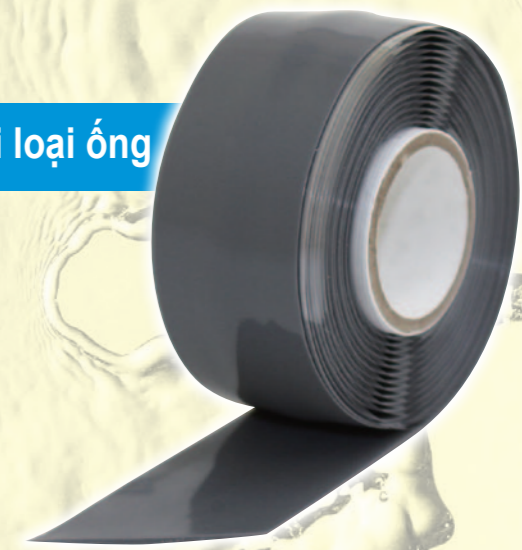
CÔNG TY TNHH HỖ TRỢ PHÁT TRIỂN CÔNG NGHỆ SĐT
Hà Nội: Tầng 2, Green Office Building, Ngõ 102 đường Trường Chinh.
Kho SĐT Hà Nội: Km12 đường Ngọc Hồi, Thanh trì, Hanoi
Tel : (84-24) 3792 1548 Fax : (84-24) 3792 1549
Kho SĐT TP.HCM: A27 Bis, Đường Tô Ký, Q.12, TP. Hồ Chí Minh
Tel : (84-8) 3620 0949 Fax : (84-8) 3620 0948
Hotline: 093 2324 036 Email: support@sdt.com.vn
Website: www.sdt.com.vn

Shin-Etsu Website: <http://www.shinpoly.co.jp>

Phân phối tại Vietnam
Công ty TNHH Hỗ trợ Phát triển Công nghệ SĐT

Shin-Etsu

Băng quấn silicon bịt rò rỉ nước, dùng được với mọi loại ống

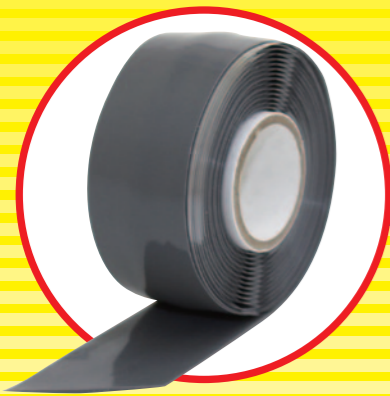


Stops water immediately after fusing

Mizumore-Goyou Made in Japan
水漏れ御用

Băng Silicon quấn ống tự dính Shin-Etsu

Shin-Etsu Polymer Co., Ltd



Mizumore-Coyou
水漏れ御用 Stops water immediately after fusing
Made in Japan

Băng Silicon quấn ống tự dính Shin-Etsu

Cao su Silicon có độ bền tuyệt vời, khả năng chịu nhiệt cao, bền nhiệt

Chỉ cần kéo và quấn quanh ống, sau đó lực ép của cao su sẽ ngăn chặn nước rò rỉ

Các đặc tính của sản phẩm

Ngăn nước rò rỉ chỉ bằng cách quấn băng quanh ống

Có thể quấn băng trong khí nước đang rò rỉ

Ngăn chặn rò rỉ bằng lực kéo và quấn: làm việc trên mọi bề mặt vật liệu ống

Vùng băng quấn không bị bong do băng silicon có khả năng tự dính với nhau

Băng có thể cắt dễ dàng bằng dao

Không cần dùng keo hay chất kết dính, do vậy sẽ không làm xước ống



Cao su Silicon có độ bền cao và khả năng kháng chịu thời tiết

Khả năng chịu nhiệt tuyệt vời: có thể dùng trong khoảng nhiệt độ -50°C~200°C

Được sản xuất tại Shin-Etsu Polymer (Japan).

Shin-Etsu Polymer nổi tiếng về sản phẩm độ bền và tin cậy cao

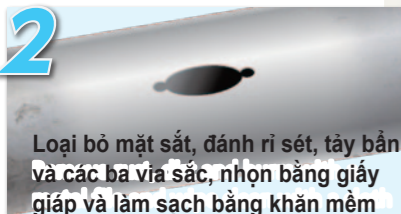
Chuẩn bị



1 Xác định vùng rò rỉ

Xác định điểm rò rỉ từ lỗ thủng hoặc mối nối trên đường ống
Nếu áp lực nước rò rỉ quá mạnh, không thể quấn băng sống trực tiếp, cần phải đóng van ngắt nước trước khi quấn băng

Loại bỏ mặt sắt, ba vĩa sắc...



2 Xác định đường ống và mối nối

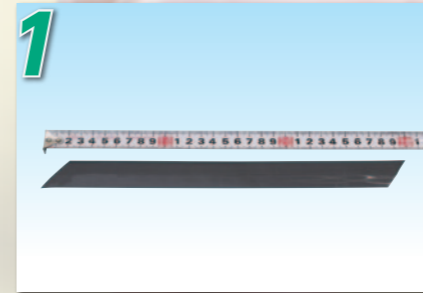
Ba vĩa, cạnh sắc nhọn quanh điểm rò rỉ có thể gây ra các đường khía nhỏ trên băng, dẫn tới rách băng quấn, cần phải làm sạch hết các ba vĩa, rỉ sét
Làm sạch đường ống để ngăn rỉ sét, bẩn hoặc các vật thể gây hại (dính vào băng cuộn) có thể làm giảm độ bền kết dính của băng quấn

Chú ý: Cần ngăn chặn rách băng quấn bằng việc làm sạch ba vĩa tại lỗ khoan hoặc tại hai bên gờ đường xẻ rãnh (nếu có)

Hướng dẫn sử dụng

Thao tác: dùng tay trần để thực hiện cuốn băng. (Rửa sạch dầu mỡ, chất bẩn ở tay). Nếu sử dụng găng tay cotton, sợi vải có thể dính vào băng làm mất dính của băng silicon

Sửa rò rỉ nước (vỡ đường ống)



Cắt một đoạn băng **khoảng 30cm**: nếu đường kính ống nhỏ hơn 25mm. Cắt vát 45 độ ở cả 2 đầu đoạn băng

● Việc cắt vát đầu sẽ giúp việc quấn băng quanh ống dễ hơn.



Kéo căng băng Silicon đến độ bề rộng của nó còn lại khoảng **một nửa độ rộng ban đầu**



Dài băng silicon **được kéo**, bắt đầu quấn băng trên ống xung quanh điểm rò rỉ. **Băng silicon sẽ tự dính với nhau** sau khi được quấn đè lên nhau



(Kiểm tra tại điểm rò rỉ) Đảm bảo băng quấn **đều tập trung lên chính lỗ rò rỉ**

● Băng silicon sẽ dính trên ống và chặn nước rò rỉ. (Do băng được kéo sẽ ép nhiều vòng và làm kín điểm bị rò rỉ)

● Nếu băng được quấn không đủ số vòng cần thiết, điểm rò rỉ có thể tạm thời được bịt, nhưng có thể rò rỉ lại.



Khi **kết thúc quấn**, hãy đảm bảo **toàn bộ phần băng được dính với nhau**.



Cần kiểm tra xem điểm rò rỉ đã được chặn chưa, nếu chưa, có thể cắt thêm một đoạn 30cm và tiếp tục quấn. Khi quấn đều, cần đảm bảo băng quấn mới dính trên băng đã quấn trước.

● **Tiếp tục quấn băng thêm từ điểm cuối của băng đã quấn trước**

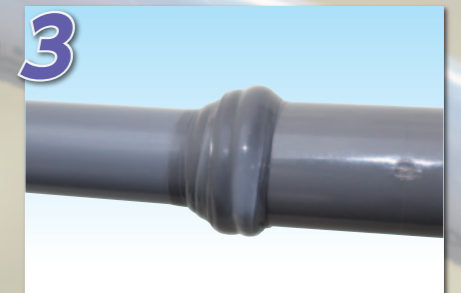
Sửa rò rỉ nước (rò rỉ tại phụ kiện nối)



Bắt đầu quấn băng từ đầu ống có size nhỏ đến đầu phụ kiện size lớn hơn. Cần quấn chậm từ đầu nhỏ đến lớn, càng chậm càng tốt.



Sau khi quấn tại đầu nhỏ vài vòng rồi sẽ quấn đều qua chỗ mối nối bị rò rỉ nhiều vòng cho đến đầu lớn.



Bằng việc quấn nhiều vòng quanh điểm rò rỉ sẽ có tác dụng ngăn và chống lại áp lực nước rò rỉ.

KEY POINT: Cần kéo băng cho đến khi độ rộng của dải băng còn một nửa để đảm bảo

*Xem chi tiết qua Video bằng cách quét mã QR